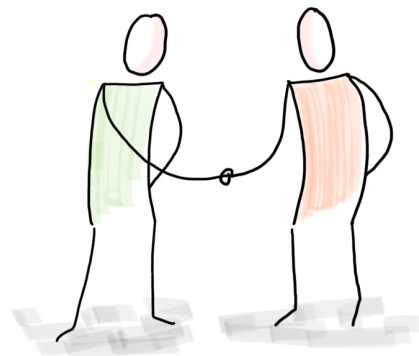


GI' JERES SAMARBEJDE EN HÅND



Hånden er ramme for 5 spørgsmål,
som I kan drøfte fx på et
personalemøde for at give jeres
samarbejde et service-tjek.

Hver finger giver jer forskellige vinkler
til at tale om, hvad et godt
samarbejde vil sige for jer, hvor og
hvordan I gerne vil udvikle
samarbejdet, og om hvad der kan
spænde ben og få samarbejdet til at
gå galt.

Råd til mødeprocessen

- Vælg en periode, et forløb el.lign.
som jeres samtale skal tage
udgangspunkt i.
- Vær konkret og tal om eksempler
på hvad det var, der skete, blev
sagt, gjort (eller ikke sagt eller
gjort). Og på hvad I gør, og
hvordan I kan gøre i stedet.
- Giv plads til divergerende
synspunkter og vær nysgerrige på
hvordan I hver især forstår og ser
en given situation.

Husk-at:

- Vi oplever verden forskelligt og vi
kan tillægge den samme situation
forskellig betydning.
- Gøre jer umage med at bygge bro,
når I er uenige fx om - og hvornår -
det er ok at afvige fra fælles aftaler
(troskabseden).

**Tommelfinger: Hvilke positive
aftryk har vores faglige arbejde sat,
for dem vi arbejder med og for?**

Tommelfingerens symbolske betydning
er selvfølelse og viljestyrke.

**Pegefinger: Hvad er de 2-3
vigtigste ting i vores samarbejde
som gjorde det muligt?**

Pegefingerens symbolske betydning er
stolthed, magt og arbejde.

**Langefinger: Hvor kunne vi godt
tænke os, at noget var gået bedre i
samarbejdet?**

Langefingerens symbolske betydning er
psyke, personlig karakter og
ansvarsfølelse.

**Ringefinger: Hvis vi skal indgå en
"troskabsed" for vores samarbejde
i den kommende periode - hvordan
skal den så lyde?**

Ringefingerens symbolske betydning er
kærlighed og kreativitet.

**Lillefinger: Hvad kan spænde ben
for at vi får det gjort? Og hvad gør
vi så?**

Lillefingerens symbolske betydning er
kommunikation og intelligens.